



Composición

67% Poliéster 33% Algodón
195 gr/m2

Tejido

Popelín Etereia

Características de la prenda

Chaqueta 10 botones unisex
Manga corta
Cuello Mao
Bolsillo en pecho

Tallas disponibles

De la XS a la 4XL

Colores disponibles



99

Instrucciones de lavado

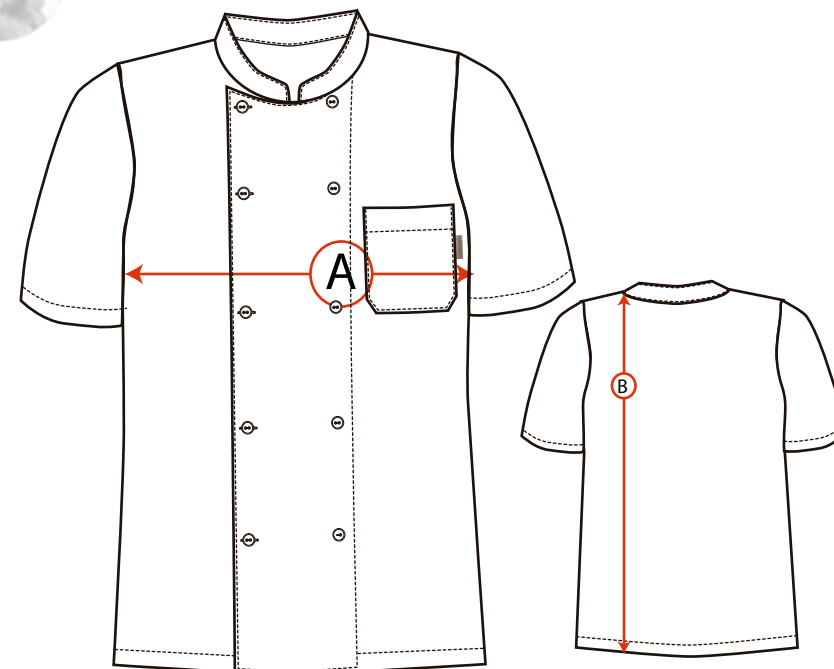


Tabla de medidas

| 113005 | XS | S | M | L | XL | 2XL | 3XL | 4XL |
|----------|----|----|----|----|----|-----|-----|-----|
| A | 56 | 58 | 60 | 62 | 64 | 66 | 68 | 70 |
| B | 72 | 73 | 74 | 75 | 77 | 78 | 79 | 80 |

Medidas en centímetros. Tolerancia: A +/- 10mm, B +/- 10mm.



ADVERSA, S.L.

CIF: B13514013 TLF: 926 26 01 71

C/Harineros 95, Pol. Ind. Sepes,
13250 Daimiel (Ciudad real)

Especificaciones técnicas

| | | |
|------------------------------|---------------------|---|
| MATERIA PRIMA COMPOSICIÓN | UNE 41.110 | POPELÍN ETEREA 67% Poliéster 33% Algodón 67% Poliéster 33% Algodón 67% Poliéster 33% Algodón |
| URDIMBRE TRAMA | | |
| DENSIDAD | UNE 40.075 | 50 Hilos 30 Pasadas |
| URDIMBRE TRAMA | | |
| Nº HILADO | UNE 40.339 | 43/1C 43/1C |
| URDIMBRE TRAMA | | |
| PESO LIGAMENTO | UBE 40.339 | 116 gr/m ² TAFETAN |
| Resistencia Dinamométrica | UNE 40.087-75 | |
| URDIMBRE TRAMA | | 92,1 Kg 45,6 Kg |
| Encogimiento Lavado | AATCC 135-1978 | |
| URDIMBRE TRAMA | | +/-1,5% +/-1,5% |
| SOLIDEZ A LAS TINTURAS | | |
| AL LAVADO(30°C) | EN 20105 C03 1995 | 4-5 |
| A LA LIMPIEZA EN SECO | EN ISO 105 E01 1996 | 4-5 |
| AL PLANCHADO | EN ISO 105 X11 1997 | 4-5 |
| A LA LUZ | ISO 105:B02:2011 | 4-5 |
| PILLING | EN ISO 12945-2 2001 | 5 20.000 CICLOS |

Instrucciones lavado



Temperatura de lavado.



No usar lejía



Apto para secadora



Lavado en seco



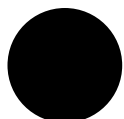
Planchado máximo 150°

Glosario de Iconos



- Tejido popelín de poliéster-algodón
- Alta solidez al lavado y a limpieza en seco
- Alta resistencia al pilling
- Se puede lavar a máquina

Glosario de colores



99 Negro

ADVERSIA, S.L.

CIF: B13514013 TLF: 926 26 01 71
C/Harineros 95, Pol. Ind. Sepes
13250 Daimiel (Ciudad real)