



Composición

67% Poliéster 33% Algodón
195 gr/m2

Tejido

Popelín Eterea

Características de la prenda

Chaqueta 10 botones unisex
Manga corta
Cuello Mao
Bolsillo en pecho

Tallas disponibles

De la XS a la 4XL

Colores disponibles



00

Instrucciones de lavado

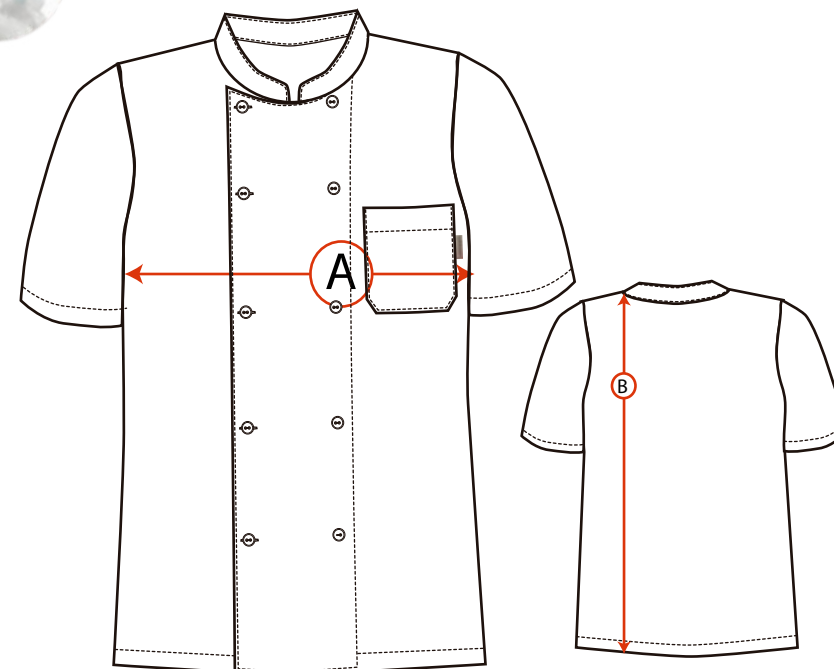


Tabla de medidas

113005	XS	S	M	L	XL	2XL	3XL	4XL
A	56	58	60	62	64	66	68	70
B	72	73	74	75	77	78	79	80

Medidas en centímetros. Tolerancia: A +/- 10mm, B +/- 10mm.



ADVERSA, S.L.

CIF: B13514013 TLF: 926 26 01 71

C/Harineros 95, Pol. Ind. Sepes,
13250 Daimiel (Ciudad real)

Especificaciones técnicas

MATERIA PRIMA COMPOSICIÓN	UNE 41.110	POPELÍN ETEREA 67% Poliéster 33% Algodón 67% Poliéster 33% Algodón 67% Poliéster 33% Algodón
URDIMBRE TRAMA		
DENSIDAD	UNE 40.075	50 Hilos 30 Pasadas
URDIMBRE TRAMA		
Nº HILADO	UNE 40.339	43/1C 43/1C
URDIMBRE TRAMA		
PESO LIGAMENTO	UBE 40.339	116 gr/m ² TAFETAN
Resistencia Dinamométrica	UNE 40.087-75	
URDIMBRE TRAMA		92,1 Kg 45,6 Kg
Encogimiento Lavado	AATCC 135-1978	
URDIMBRE TRAMA		+/-1,5% +/-1,5%
SOLIDEZ A LAS TINTURAS		
AL LAVADO(30°C)	EN 20105 C03 1995	4-5
A LA LIMPIEZA EN SECO	EN ISO 105 E01 1996	4-5
AL PLANCHADO	EN ISO 105 X11 1997	4-5
A LA LUZ	ISO 105:B02:2011	4-5
PILLING	EN ISO 12945-2 2001	5 20.000 CICLOS

Instrucciones lavado



Temperatura de lavado.



No usar lejía



Apto para secadora



Lavado en seco



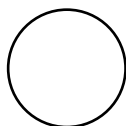
Planchado máximo 150°

Glosario de Iconos



- Tejido popelín de poliéster-algodón
- Alta solidez al lavado y a limpieza en seco
- Alta resistencia al pilling
- Se puede lavar a máquina

Glosario de colores



00 Blanco

ADVERSIA, S.L.

CIF: B13514013 TLF: 926 26 01 71
C/Harineros 95, Pol. Ind. Sepes
13250 Daimiel (Ciudad real)