



Composición

100% Poliéster
130 gr/m2



Tejido

Microfibra GRATIO
Hidrofilada
Tejido Calado (Nido de abeja)

Características de la prenda

Broches ocultos
Nido de abeja en espalda
Transpirable
Repele líquidos
Manga corta

Tallas disponibles

De la S a la 3XL

Colores disponibles



Instrucciones de lavado

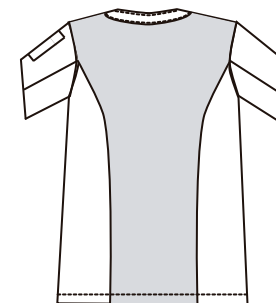
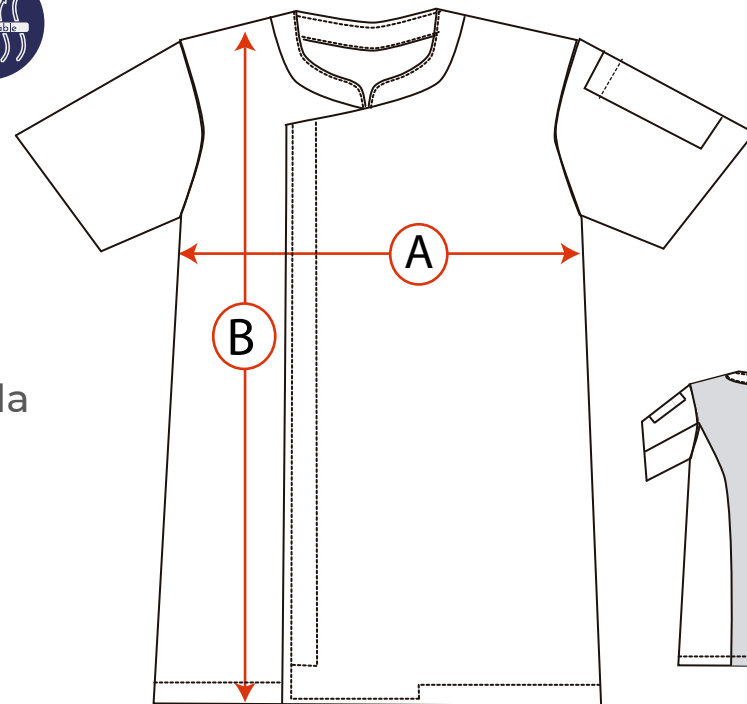


Tabla de medidas

113013	S	M	L	XL	2XL	3XL
A	49	52	55	58	61	65
B	70	71	72	73	74	75

Medidas en centímetros. Tolerancia: A +/- 10mm, B +/- 10mm.

ADVERSA, S.L.

CIF: B13514013 TLF: 926 26 01 71

C/Harineros 95, Pol. Ind. Sepes,
13250 Daimiel (Ciudad real)

Especificaciones técnicas

MATERIA PRIMA
COMPOSICIÓN
URDIMBRE TRAMA
UNE 41.110

GRATIO MICROFIBRA
100% Poliéster
100% Poliéster
100% Poliéster

DENSIDAD
URDIMBRE TRAMA
UNE 40.075

Nº HILADO
URDIMBRE TRAMA
UNE 40.339

PESO
LIGAMENTO
UBE 40.339

130 gr/m²
TAFETAN

Resistencia Dinamométrica
URDIMBRE TRAMA
UNE 40.087-75

Encogimiento Lavado
URDIMBRE TRAMA
AATCC 135-1978

+/-1%
+/-1%

SOLIDEZ A LAS TINTURAS
AL LAVADO(30°C) UNE 40.118-81
A LA LIMPIEZA EN SECO UNE 40.115-84
AL PLANCHADO 40.030-87
A LA LUZ ISO 105:B02:2011
PILLING

5
4-5
4-5
4-5
4-5

Instrucciones lavado



Temperatura de
Color Blanco. Resto
colores 40°C



No usar lejía



Apto para
secadora



Lavado en
seco P



Planchado
máximo 110°

Glosario de Iconos



Microfibra de 100% poliéster. Lavado y secado fácil, transpirable hidrofílica, alta durabilidad del color, ligera. Repele agua.



Indica la característica de transpirable.



Indica la característica de hidrofugado. Ha sido tratado el tejido para repeler agua y aceites sin perder sus cualidades de transpiración

Glosario de colores



00 Blanco

ADVERSA, S.L.

CIF: B13514013 TLF: 926 26 01 71
C/Harineros 95, Pol. Ind. Sepes
13250 Daimiel (Ciudad real)

Especificaciones técnicas tejido secundario

MATERIA PRIMA COMPOSICIÓN	UNE 41.110	TEJIDO CALADO
URDIMBRE		100% Poliéster
TRAMA		100% Poliéster
		100% Poliéster
DENSIDAD	UNE 40.075	
URDIMBRE		
TRAMA		
Nº HILADO	UNE 40.339	
URDIMBRE		
TRAMA		
PESO LIGAMENTO	UBE 40.339	130 gr/m ² NIDO DE ABEJA
Resistencia Dinamométrica	UNE 40.087-75	
URDIMBRE		
TRAMA		
Encogimiento Lavado	AATCC 135-1978	
URDIMBRE		+/-1%
TRAMA		+/-1%
SOLIDEZ A LAS TINTURAS		
AL LAVADO(30°C)	UNE 40.118-81	4-5
A LA LIMPIEZA EN SECO	UNE 40.115-84	4-5
AL PLANCHADO	40.030-87	
A LA LUZ	ISO 105:B02:2011	
PILLING		

Instrucciones lavado



Temperatura de
Color Blanco. Resto
colores 40°C



No usar lejía



No apto para
secadora



Lavado en
seco P



Planchado
máximo 110°

Glosario de colores



00 Blanco

ADVERSA, S.L.

CIF: B13514013 TLF: 926 26 01 71
C/Harineros 95, Pol. Ind. Sepes
13250 Daimiel (Ciudad real)