



Composición

98% Algodón 2% Elastán
185 gr/m² (6,5 Oz)

Tejido

Sarga denim elástico

Características de la prenda

Estilo vaquero
Manga Larga
Bolsillo en manga
Broches tipo perla color azul

Tallas disponibles

De la XS a la 4XL

Colores disponibles



0165

Instrucciones de lavado

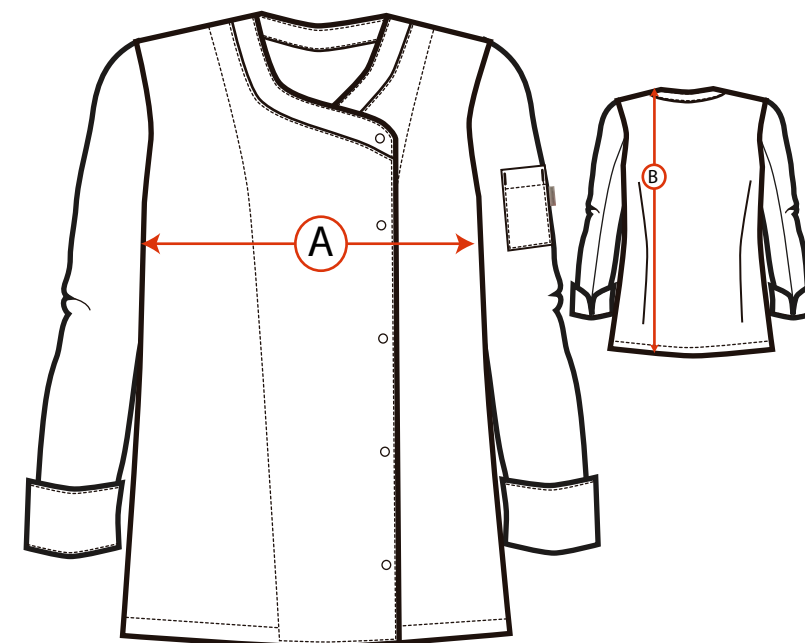


Tabla de medidas

113201	XS	S	M	L	XL	2XL
A	47	50	53	56	59	62
B	70	71	72	73	74	75

Medidas en centímetros. Tolerancia: A +/- 10mm, B +/- 10mm.

ADVERSA, S.L.

CIF: B13514013 TLF: 926 26 01 71

C/Harineros 95, Pol. Ind. Sepes,
13250 Daimiel (Ciudad real)

Especificaciones técnicas

MATERIA PRIMA COMPOSICIÓN		SARGA VAQUERA ELÁSTICA 98% Algodón 2% Elastán
	URDIMBRE TRAMA	
DENSIDAD		43
	URDIMBRE TRAMA	36
Nº HILADO		1/34
	URDIMBRE TRAMA	1/50
PESO LIGAMENTO	UBE ISO 3801:1977	185 gr/m2 (6,5 Oz) SARGA 3E1 B3,1
Resistencia Dinamométrica	UNE 40.087-75	
	URDIMBRE TRAMA	
Encogimiento Lavado	ISO 5077:2008	
	URDIMBRE	+/-2%
	TRAMA	+/-4%
SOLIDEZ A LAS TINTURAS		
AL LAVADO(30°C)	UNE 40.118-81	3
A LA LIMPIEZA EN SECO	UNE 40.115-84	4
AL PLANCHADO	40.030-87	
A LA LUZ	ISO 105:B02:2011	
PILLING		3

Instrucciones lavado



Glosario de Iconos



Indica la característica de elástica.

Glosario de colores



65 Denim

ADVERSA, S.L.

CIF: B13514013 TLF: 926 26 01 71
C/Harineros 95, Pol. Ind. Sepes
13250 Daimiel (Ciudad real)